

Connecteurs à pas fin série M22 HARWIN

RoHS Compliant **This product is RoHS compliant.**

SUPPORTS A CAVALIER A PAS DE 2 MM

Pour utilisation avec les embases à broches non protégées M22.

- Peuvent être fixés et détachés à main, en offrant une alternative aux commutateurs DIP pour la programmation sur carte
- Partie supérieure ouverte pour utilisation avec sonde de test et empilable à l'extrémité inférieure / latérale
- Moulure : polyester rempli de verre, UL94V-0

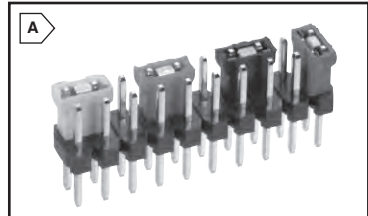
- Plage de température : -40 °C à 85 °C
- Courant nominal : 2 amp
- Tension : 250 V CA / CC
- Conforme à la directive RoHS conformément à la documentation Harwin



RoHS Compliant

Pour des quantités de 50 et plus, appelez pour une cotation.

N° DE STOCK MOUSER	N° d'article Harwin	Fig.	Revêtement	Couleur	Contact	Prix unitaire		
						1	10	25
855-M22-1900046	M22-1900046	A	Tin	Black	Beryllium Copper	0,16	0,15	0,147
855-M22-1910046	M22-1910046	A	Tin	Blue	Beryllium Copper	0,16	0,15	0,147
855-M22-1920046	M22-1920046	A	Tin	Red	Beryllium Copper	0,18	0,17	0,141
855-M22-1900005	M22-1900005	A	Gold	Black	Beryllium Copper	0,25	0,24	0,234
855-M22-1910005	M22-1910005	A	Gold	Blue	Beryllium Copper	0,42	0,289	0,241
855-M22-1920005	M22-1920005	A	Gold	Red	Beryllium Copper	0,25	0,24	0,228



SUPPORTS PAS FIN DE 2 MM

- Les supports à queue PC ont des queues de 2,6 mm
- Matériel de moulure : plastique de haute température, UL94V-0
- Matériel de contact : bronze phosphoreux
- Courant nominal : 2 A par contact simple, 1 A pour tous les contacts
- Revêtement : or sélectif, étain 100%

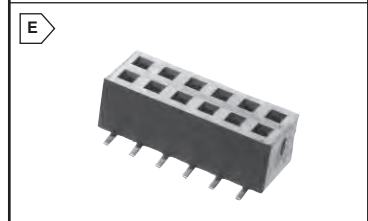
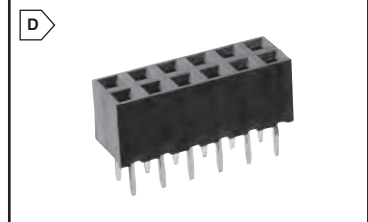
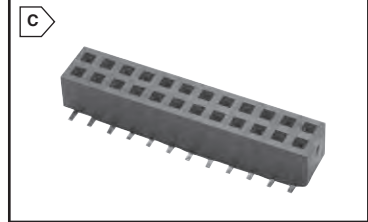
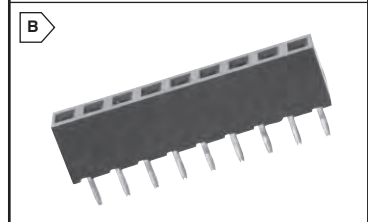
- Tension nominale : 250 V CA / CC
- Résistance de contact : 30 mΩ Max.
- Résistance d'isolation : 100 MΩ Min.
- Conforme à la directive RoHS conformément à la documentation Harwin



RoHS Compliant

Pour des quantités de 50 et plus, appelez pour une cotation.

N° DE STOCK MOUSER	N° d'article Harwin	Fig.	N° de pos.	Hauteur de moulure (mm)	Revêtement	Description	Prix unitaire		
							1	10	25
855-M22-7130342	M22-7130342	B	3	4,4	Gold + Tin	Single Row	0,83	0,76	0,643
855-M22-7130442	M22-7130442	B	4	4,4	Gold + Tin	Single Row	0,84	0,78	0,667
855-M22-7130542	M22-7130542	B	5	4,4	Gold + Tin	Single Row	0,89	0,81	0,68
855-M22-7130642	M22-7130642	B	6	4,4	Gold + Tin	Single Row	1,01	0,91	0,752
855-M22-7131042	M22-7131042	B	10	4,4	Gold + Tin	Single Row	1,61	1,47	1,22
855-M22-7131442	M22-7131442	B	14	4,4	Gold + Tin	Single Row	2,15	1,77	1,69
855-M22-7132042	M22-7132042	B	20	4,4	Gold + Tin	Single Row	2,10	1,64	1,53
855-M22-6360346	M22-6360346	C	6	2,3	Tin	Double Row/Dual Entry, SMT	1,27	1,20	1,14
855-M22-6360446	M22-6360446	C	8	2,3	Tin	Double Row/Dual Entry, SMT	1,62	1,54	1,47
855-M22-6362046	M22-6362046	C	40	2,3	Tin	Double Row/Dual Entry, SMT	9,23	8,39	7,97
855-M22-7140342	M22-7140342	D	6	4,4	Gold + Tin	Double Row	0,90	0,83	0,704
855-M22-7140442	M22-7140442	D	8	4,4	Gold + Tin	Double Row	1,16	1,06	0,898
855-M22-7140542	M22-7140542	D	10	4,4	Gold + Tin	Double Row	1,40	1,28	1,06
855-M22-7140642	M22-7140642	D	12	4,4	Gold + Tin	Double Row	1,53	1,41	1,19
855-M22-7141042	M22-7141042	D	20	4,4	Gold + Tin	Double Row	2,91	2,58	2,38
855-M22-7141442	M22-7141442	D	28	4,4	Gold + Tin	Double Row	2,75	2,33	2,17
855-M22-7142042	M22-7142042	D	40	4,4	Gold + Tin	Double Row	4,42	3,40	3,18
855-M22-6340342	M22-6340342	E	6	4,5	Gold + Tin	Double Row, SMT	0,58	0,55	0,531
855-M22-6340442	M22-6340442	E	8	4,5	Gold + Tin	Double Row, SMT	0,77	0,73	0,696
855-M22-6340542	M22-6340542	E	10	4,5	Gold + Tin	Double Row, SMT	0,90	0,86	0,821
855-M22-6340642	M22-6340642	E	12	4,5	Gold + Tin	Double Row, SMT	0,92	0,87	0,835
855-M22-6341042	M22-6341042	E	20	4,5	Gold + Tin	Double Row, SMT	2,23	1,85	1,64
855-M22-6342042	M22-6342042	E	40	4,5	Gold + Tin	Double Row, SMT	3,28	2,99	2,84



BOITIERS A SERTIR DE 2 MM

- Matériel de moulure : nylon, UL94V-2
- Matériel de contact : bronze phosphoreux
- Courant nominal : 2 A par contact simple, 1 A pour tous les contacts
- Revêtement : or sélectif, étain 100 %

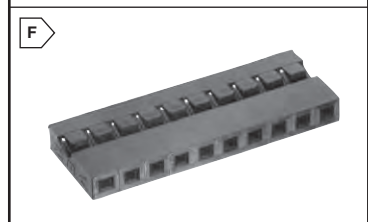
- Tension nominale : 250 V CA / CC
- Résistance de contact : 30 mΩ Max.
- Résistance d'isolation : 100 MΩ Min.
- Conforme à la directive RoHS conformément à la documentation Harwin



RoHS Compliant

Pour des quantités de 50 et plus, appelez pour une cotation.

N° DE STOCK MOUSER	N° d'article Harwin	Fig.	N° de positions	Description	Prix unitaire		
					1	10	25
855-M22-3010200	M22-3010200	F	2	Single Row	0,20	0,19	0,182
855-M22-3010300	M22-3010300	F	3	Single Row	0,20	0,19	0,183
855-M22-3010400	M22-3010400	F	4	Single Row	0,23	0,22	0,21
855-M22-3010500	M22-3010500	F	5	Single Row	0,51	0,395	0,356
855-M22-3010600	M22-3010600	F	6	Single Row	0,29	0,27	0,261
855-M22-3011000	M22-3011000	F	10	Single Row	0,81	0,616	0,578
855-M22-3012000	M22-3012000	F	20	Single Row	0,65	0,62	0,592
855-M22-3020200	M22-3020200	G	4	Double Row	0,18	0,17	0,148
855-M22-3020300	M22-3020300	G	6	Double Row	0,29	0,27	0,223
855-M22-3020400	M22-3020400	G	8	Double Row	0,23	0,22	0,208
855-M22-3020500	M22-3020500	G	10	Double Row	0,73	0,568	0,53
855-M22-3020600	M22-3020600	G	12	Double Row	0,43	0,41	0,392
855-M22-3021000	M22-3021000	G	20	Double Row	1,10	0,905	0,819
855-M22-3022000	M22-3022000	G	40	Double Row	1,17	1,11	1,06



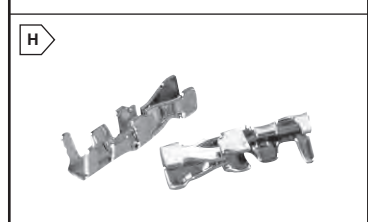
CONTACTS A SERTIR FEMELLES DE 2 MM

N° DE STOCK MOUSER	N° d'article Harwin	Fig.	Revêtement	Dimension du fil	Prix unitaire		
					1	10	25
855-M22-3050042	M22-3050042	H	Selective Gold, 100% Tin	24-30 AWG	0,09	0,077	0,074
855-M22-3050046	M22-3050046	H	100% Tin	24-30 AWG	0,09	0,077	0,074



RoHS Compliant

Pour des quantités de 50 et plus, appelez pour une cotation.



OUTIL DE SERTISSAGE POUR UTILISATION AVEC LES CONTACTS M22

N° DE STOCK MOUSER	N° d'article Harwin	Description	Prix unitaire
855-Z22-020	Z22-020	2mm Hand Crimp Tool	565,03

Harwin Connecteurs rectangulaires