

# Accessoires et outils de développement FPGA PARALLAX

Les produits peuvent être conformes à la directive RoHS. Consultez mouser.com pour le statut RoHS.

## CARTE DE DÉVELOPPEMENT PROFESSIONNEL

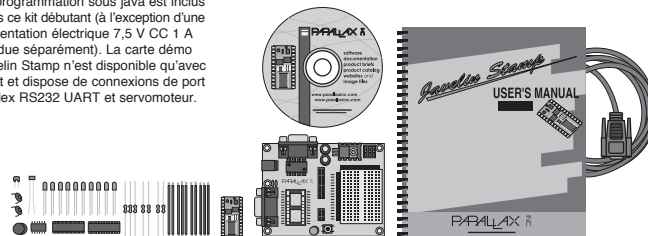
La carte de développement professionnel (CDP) de Parallax est une plateforme de développement haute qualité, entièrement intégrée pour des microcontrôleurs BASIC Stamp®, Javelin Stamp et Ubicom® SX28AC/DP.

### Caractéristiques techniques :

- Support DIP à 40 broches (pour tous les modules BASIC Stamp à 24 / 40 broches et Javelin Stamp)
- Support SIP 14 broches (pour BS1-C1)
- Support DIP « très mince » à 28 broches (pour SX28AC / DP)
- Connecteurs de programmation USB, DB-9, BS1 et SX-Key.
- Source d'alimentation de 5 volts 1,0 A avec interrupteur d'alimentation
- Cinq écrans DEL bleus à cathode commune 7 segments (avec point décimal)
- Le LCD parallèle (disponible séparément) peut être configuré en mode 4 bits ou 8 bits
- Deux embases compatibles servomoteurs
- Deux potentiomètres de 10 kohms
- Pilote haut courant L293D pour moteurs, solénoïdes, etc.
- Huit boutons-poussoirs normalement ouverts (lignes d'entrée / sortie protégées et tirées vers Vdd via 10 K)
- Générateur d'impulsions à fréquence sélectionnables (1 Hz, 10 Hz, 100 Hz ou 1 KHz)
- Port DCE RS-232 avec transmetteur MAX232E

## KIT DE DEMARRAGE JAVELIN STAMP

Tout ce qu'il vous faut pour réussir en programmation sous java est inclus dans ce kit débutant (à l'exception d'une alimentation électrique 7,5 V CC 1 A vendue séparément). La carte demo Javelin Stamp n'est disponible qu'avec le kit et dispose de connexions de port duplex RS232 UART et servomoteur.

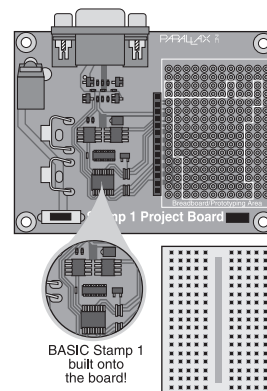


Pour des quantités de 10 et plus, appelez pour une cotation.

N° DE STOCK MOUSER	N° d'article Parallax	Description	Prix unitaire
619-27237	27237	Project Board, parts, manual, Serial Cable	250,74

## CARTE PROJET 1 BASIC STAMP

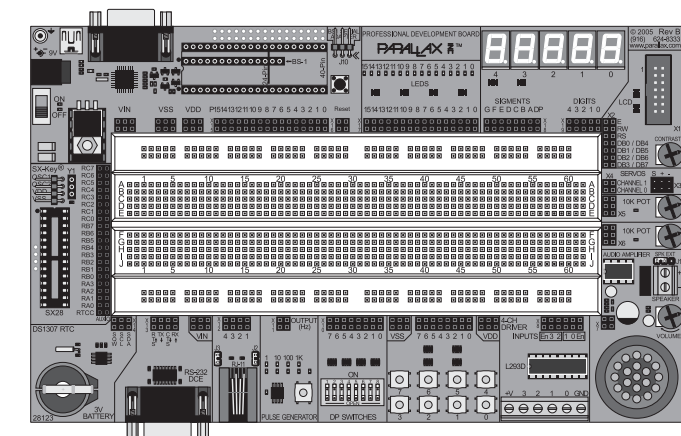
Pour étudiants, amateurs et professionnels qui désirent le petit format et les caractéristiques du microcontrôleur BASIC Stamp 1, tout en ayant besoin d'une plateforme de développement dans le moule des cartes BOE et HomeWork de Parallax, la carte projet BASIC Stamp 1 est une solution bon marché qui convient parfaitement.



BASIC Stamp 1 built onto the board!

Pour des quantités de 10 et plus, appelez pour une cotation.

N° DE STOCK MOUSER	N° d'article Parallax	Description	Prix unitaire
619-27112	27112	Project Board with built in BASIC Stamp	30,08



Pour des quantités de 10 et plus, appelez pour une cotation.

N° DE STOCK MOUSER	N° d'article Parallax	Description	Prix unitaire
619-28138	28138	Professional Development Board	160,47

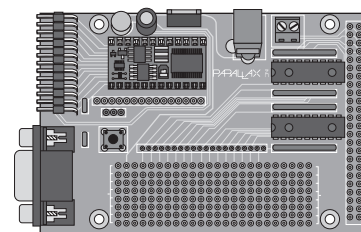
## ACCESSOIRES BASIC STAMP

Pour des quantités plus élevées que celles de la liste, appelez pour une cotation.

N° DE STOCK MOUSER	N° d'article Parallax	Description	Prix unitaire
619-BS1USB	BS1USB	BS1 USB Board - USB-A Connection BS1 Module	40,11
619-27924	27924	Taos TSL230 Light to Frequency Converter	6,01
619-28015	28015	28015 Ultrasonic Sensor	30,08
619-570-28015	570-28015	570-28015 Mounting Bracket	20,05
619-28017	28017	28017 Memsc Accelerometer (Dual Axis)	30,04
619-28018	28018	28018 Sensirion Temperature/Humidity Sensor	36,10
619-28026	28026	28026 Hitachi H48C 3-Axis Accelerometer	42,61
619-28130	28130	28130 AD592 Temp Probe	16,04
619-29123	29123	29123 Hitachi HM55B Compass Module	30,08
619-30056	30056	30056 FlexiForce Sensor	26,07
619-350-00009	350-00009	350-00009 Photoresistor	2,24
619-555-28027	555-28027	555-28027 PIR Motion Sensor	10,02
619-27970	27970	27970 112 x 16 Serial Graphic VFD Display	64,97
619-27976	27976	27976 Serial LCD - Parallax 2 x 16 Non-backlit	25,07
619-27977	27977	27977 Serial LCD - Parallax 2 x 16 Backlit	30,08
619-27979	27979	27979 Serial LCD - Parallax 4 x 20 Backlit	40,11
619-30057	30057	30057 Serial LCD - Matrix Orbital 2x20 Backlit	80,19
619-30058	30058	30058 Serial LCD - Matrix Orbital 4x20 Backlit	100,28

## CARTE INTERFACE DE CONTROLEUR STAMP

L'interface contrôleur Stamp permet au microcontrôleur BASIC Stamp® de se connecter directement à des cartes de contrôle d'entrées / sorties numériques de type industriels produites par Opto22, Grayhill, Allen-Bradley et d'autres qui acceptent des niveaux de contrôle de tension 0 à 5 V CC. Ces modules optiquement isolés sont idéaux pour interfacer avec le monde réel, et sont plus fiables en fournissant une isolation correcte. L'interface contrôleur Stamp accepte tous les modules BASIC Stamp. Un jack 9-12 V CC 2,1 mm est inclus pour une alimentation électrique externe (vendu séparément).



Pour des quantités de 10 et plus, appelez pour une cotation.

N° DE STOCK MOUSER	N° d'article Parallax	Description	Prix unitaire
619-27945	27945	Project Board accepts all BASIC Stamps	-