

POTENTIOMETRES A BOUTON, MODELE P16/PA16 VISHAY / SFERNICE

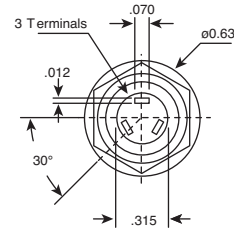
This product is RoHS compliant.

Spécifications :

- « Potentiomètre en un bouton » unique
- pour des besoins de dégagement minimum :
- Excellente robusteté à des environnements difficiles
- Plage de résistance :
 - P16 = 22 Ω-10 MΩ avec taper linéaire, 100Ω-2,2 MΩ avec taper log
 - PA16 = 1 KΩ-1 MΩ avec taper linéaire, 470 Ω-500 KΩ avec taper log
- Durée de rotation : P16 (cermet) = 25,000 cycles
PA16 (CP) = 50,000 cycles
- Course électrique - 270 degrés
- Tolérance standard : ±20 %, sur demande : ±10 %

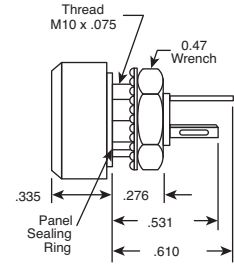
Caractéristiques techniques :

- Couleurs du bouton disponibles : Noir, blanc et bleu. Autres dimensions, formes et couleurs de boutons ou marquages sont disponibles à la demande
- 1 watt à 40 °C
- Test selon CECC 41300
- P16 - version pour applications professionnelles et industrielles
- PA16 - version pour applications audio professionnelles
- Compact (intégré)
- Rigidité diélectrique élevée : 2.500 VRms
- Complètement fermé et scellé au panneau
- Cermet ou plastique conducteur



Pour des quantités de 200 et plus, appelez pour une cotation.

N° DE STOCK MOUSER	N° d'article Vishay	Valeurs de la résistance (Ω)	Puissance Max. à +40 °C (W)	Balai à courant maximal Im (mW)	Prix unitaire			
					1	25	50	100
Série P16								
72-P16NP101MAB15	P16NP101MAB15	100	1	100	13,12	10,57	8,46	7,76
72-P16NP471MAB15	P16NP471MAB15	470	1	46.1	13,51	10,88	8,70	7,99
72-P16NP102MAB15	P16NP102MAB15	1K	.5	31.6	11,63	9,08	7,75	7,30
72-P16NP222MAB15	P16NP222MAB15	2.2K	.5	21.32	12,18	9,82	7,85	7,21
72-P16NP472MAB15	P16NP472MAB15	4.7K	.5	14.58	12,65	10,19	8,15	7,48
72-P16NP103MAB15	P16NP103MAB15	10K	.5	10	9,59	8,82	8,63	7,67
72-P16NP223MAB15	P16NP223MAB15	22K	.5	6.74	13,12	10,57	8,46	7,76
72-P16NP473MAB15	P16NP473MAB15	47K	.5	4.61	12,65	10,19	8,15	7,48
72-P16NP104MAB15	P16NP104MAB15	100K	.5	3.16	13,51	10,88	8,70	7,99
72-P16NP474MAB15	P16NP474MAB15	470K	.26	0.75	14,47	11,66	9,32	8,56
72-P16NP105MAB15	P16NP105MAB15	1M	.12	0.35	13,87	11,18	8,94	8,20
Série PA16								
72-PA16NP102MAB15	PA16NP102MAB15	1K	.5	22.4	14,48	11,67	9,32	8,56
72-PA16NP103MAB15	PA16NP103MAB15	10K	.5	7.07	13,47	10,86	8,68	7,97
72-PA16NP223MAB15	PA16NP223MAB15	22K	.5	4.77	14,48	11,67	9,32	8,56
72-PA16NP473MAB15	PA16NP473MAB15	47K	.5	3.26	14,48	11,67	9,32	8,56
72-PA16NP104MAB15	PA16NP104MAB15	100K	.5	2.24	14,06	11,33	9,06	8,32
72-PA16NP474MAB15	PA16NP474MAB15	470K	.26	0.74	14,48	11,67	9,32	8,56



RoHS Compliant
DIMENSIONS : po

Potentiomètres
Vishay

POTENTIOMETRE DE CONTENEUR PARFAITEMENT SCELLE EN CERMET, SERIE PE30 VISHAY / SFERNICE

Spécifications :

- Course électrique : 270° ±10°
- Plage de résistances - Linéaire : 22 Ω - 10 MΩ
Logarithmique : 100 Ω - 2.2 MΩ
- Tolérance - standard : ±20 %
- Données de puissance - linéaire : 3 W à 70 °C
Logarithmique : 1.5 W à 70 °C
- Tolérance standard : 20 %

Caractéristiques techniques :

- 3 W à 70 °C
- Faible coefficient de température (100 ppm/°C typique)
- Scellage complet
- Force mécanique
- Utilisation de connexions faston 2,86
- Tests selon CECC 41 000
- Degré militaire et professionnel

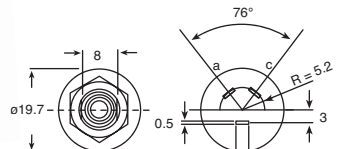
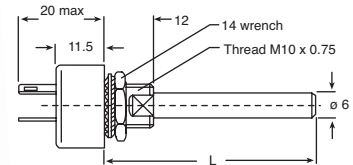


RoHS Compliant

Pour des quantités de 200 et plus, appelez pour une cotation.

N° DE STOCK MOUSER	N° d'article Vishay	Valeurs de la résistance (Ω)	Longueur de l'arbre (L) (mm)	Prix unitaire			
				1	25	50	100
72-PE30L0FG102MAB	PE30L0FG102MAB	1K	16	27,56	23,32	19,08	16,95
72-PE30L0FG472MAB	PE30L0FG472MAB	4.7K	16	28,40	22,87	18,30	16,80
72-PE30L0FL102MAB	PE30L0FL102MAB	1K	25	25,96	20,91	16,73	15,36
72-PE30L0FL472MAB	PE30L0FL472MAB	4.7K	25	26,99	21,75	17,40	15,97
72-PE30L0FL103MAB	PE30L0FL103MAB	10K	25	25,96	20,91	16,73	15,36

DIMENSIONS : mm



POTENTIOMETRE MULTI-ACCROCHAGE A ACCROCHAGE 9 MM, SERIE P9A, PLASTIQUE CONDUCTEUR VISHAY / SFERNICE

Spécifications électriques :

- Course électrique : 270° ±10°
- Plage de résistances - Linéaire : 1 KΩ - 1 MΩ
Non-linéaire : 2 KΩ - 500 KΩ
- Tolérance standard : ±20 %, sur demande : ±10%
- Données de puissance à 70 °C - linéaire : 0,1 W non-linéaire : 0,05W
Assem. multiple linéaire : 0,05 W / module
Assem. multiple non-linéaire : 0,025 W / module

Spécifications mécaniques :

- Course : 300° ±5°
- Durée de rotation : 25.000 cycles
- Force de montage symétrique de l'arbre : 7 DaN Max. (15,7 lb f. Max.)
- Plage de température : -55 °C - 100 °C

Applications :

- Audio professionnel
- Vidéo professionnel : contrôles de vitesse ou de lumière
- Instrumentation médicale de longue durée de vie

Caractéristiques techniques :

- Élément en plastique conducteur fabriqué pour une excellente qualité
- Applications audio et vidéo professionnelles
- Arbre : Dia. : 6 mm, longueur : 20 mm fendus
- Ultra compact (Format de module extra miniature)
- Assemblages multiples (jusqu'à sept modules)
- Option d'arbre et de panneau scellés
- Détente mécanique du centre entièrement intégrée en option
- Option tap de centre
- Conceptions personnalisées disponibles sur demande

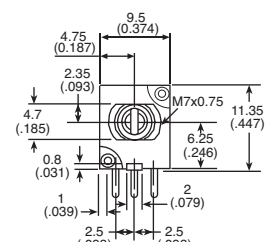
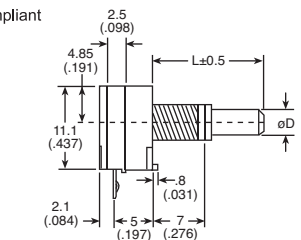
Options disponibles :

- Arbres ou conception personnalisés sur demande
- Douille avec ou sans taquet de polarisation (avec la norme de position en position heure 6)
- Module(s) entretroises pour augmenter la distance entre les lignes rangées de broches (en pas de 2,5 mm - 3 entretroises Max.)
- Prise centre
- Linéarité / interlinéarité spécifique sur demande



RoHS Compliant

DIMENSIONS : mm (po)



Pour des quantités de 200 et plus, appelez pour une cotation.

N° DE STOCK MOUSER	N° d'article Vishay	Valeurs de la résistance (Ω)	Prix unitaire			
			1	25	50	100
Linéaire en plastique conducteur à accrochage simple						
72-P9A1RFISX1BB2102M	P9A1RFISX1BB2102MA	1K	3,58	3,19	2,86	2,55
72-P9A1RFISX1BB2103M	P9A1RFISX1BB2103MA	10K	6,10	5,54	4,98	4,43
Linéaire en plastique conducteur à accrochage double						
72-P9A2RFISX1BB2102M	P9A2RFISX1BB2102MA	1K / 1K	6,96	6,13	5,47	4,86
72-P9A2RFISX1BB2103M	P9A2RFISX1BB2103MA	10K / 10K	7,90	7,26	7,10	6,31
72-P9A2RFISX1BB2503M	P9A2RFISX1BB2503MA	50K / 50K	11,02	8,88	7,10	6,52